



2020年度 御坊市ファミリー・サポート・センター 第1回 子育て応援講座

8/27
(木)

子どもの特性とサポート方法

～子どもの特性を捉える視点、発達や不器用さが心配な子どものサポート方法～



講師：尾藤 祥子氏

- ・藍野大学 医療保健学部作業療法学科 講師
- ・茨木市教育委員会学校教育推進課合理的配慮協力員
- ・ボーイズタウン・COMMONSENSEペアレンティングプログラム管理者

- 日 時 2020年 8月 27日(木) 13:30～15:30
- 会 場 御坊市中央公民館 3階大会議室 (御坊市蘭378番地1)
- 対 象 御坊市ファミリー・サポート・センター会員、一般の方
- 参加費 無料 ●定 員 30名
- 一時保育 先着順・定員あり・予約制(無料)

※ソーシャルディスタンスを保ち、感染予防に配慮をし実施いたします。
マスク着用でご参加くださいますようお願いいたします。

講座内容

子どもたちは、正常発達の中で様々なことを経験し学習しながら発達をしていきます。その過程において、大人側から見たら問題と思うような行動であっても、子どもの発達にとって意味のある行動があります。しかし、その意味が分からないと、そうした行動を子ども側の問題として捉えてしまうことがあります。そういった子どもの特性を捉える視点、発達や不器用さが心配な子どものサポート方法を教えていただきます。

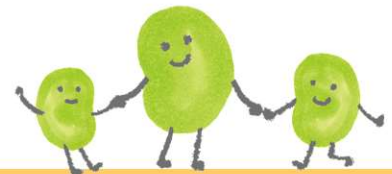
■お申込み方法■

御坊市ファミリー・サポート・センター「そらまめサポート」へ
下記内容を、電話・FAX・メールでお申込みください。

①氏名 ②住所 ③電話番号 ④メールアドレス

※一時保育希望の方は、⑤お子様の性別・年齢

お待ちしております！



御坊市ファミリー・サポート・センター「そらまめサポート」

電話:0738-20-9012/FAX:0738-20-9013 メール:gsora@comdesign-npo.com